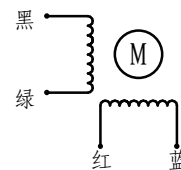
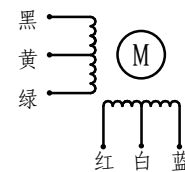
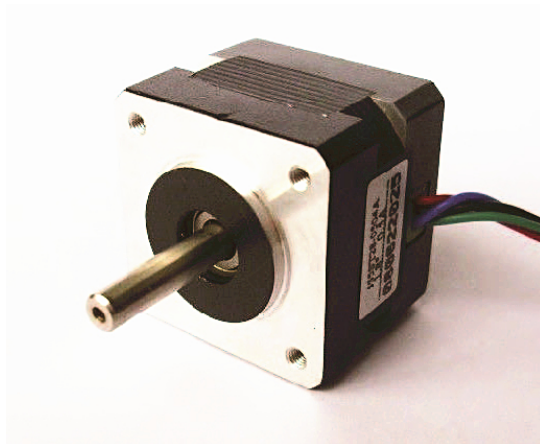


39mm 系列 1.8° 两相混合式步进电机

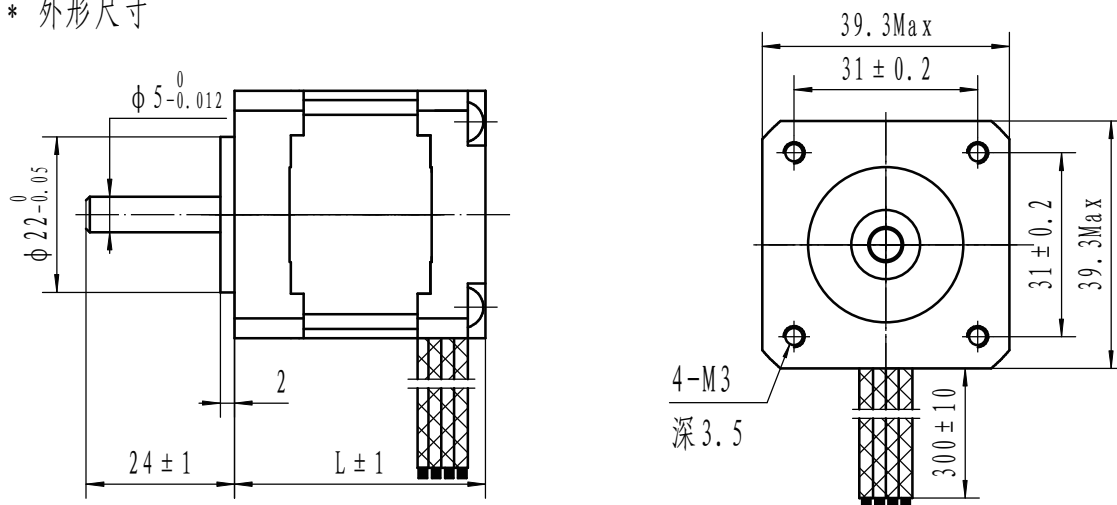
- 步距角精度 ---- ± 5% (整步、空载)
- 电阻精度 ---- ± 10%
- 电感精度 ---- ± 20%
- 绝缘电阻 ---- 500VDC 100MΩMin
- 绝缘强度 ---- 500VAC 1 minute
- 环境温度 ---- -20℃ -- +50℃
- 温升 ---- 80℃ Max (额定电流)
- 轴向间隙 ---- 0.08mm Max (450g负载)
- 径向跳动 ---- 0.02mm Max (450g负载)
- 轴向最大力 ---- 10N
- 径向最大力 ---- 28N (20mm边缘为标准)
- 绝缘等级 ---- B

* 技术参数



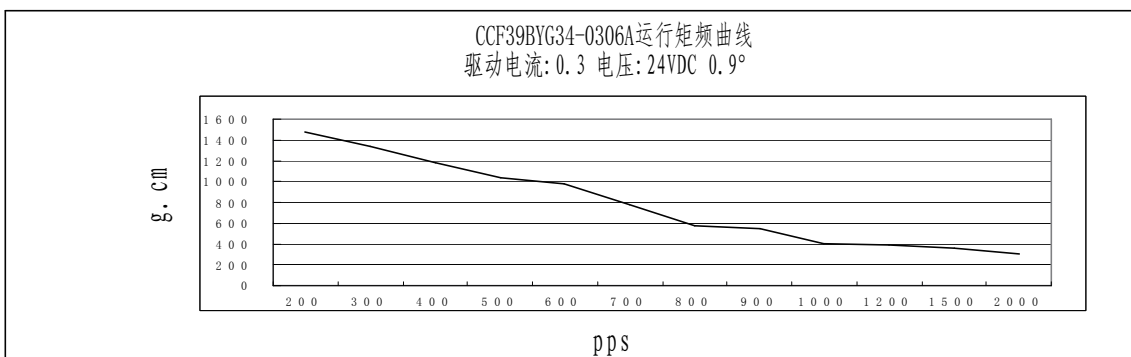
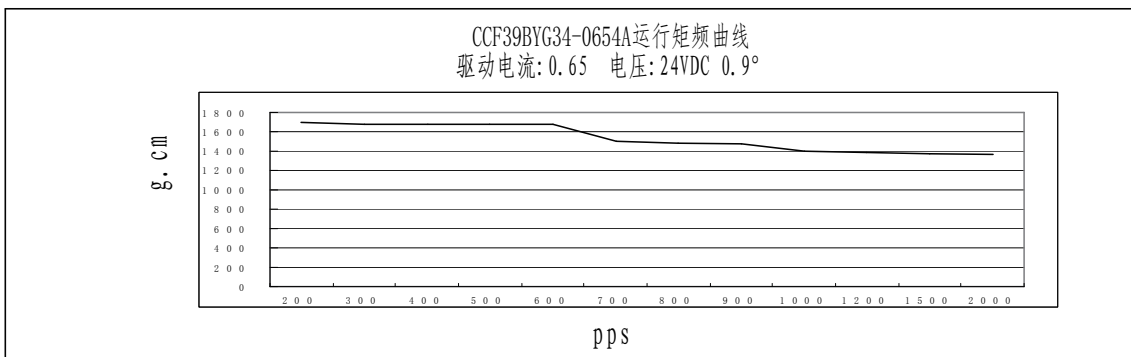
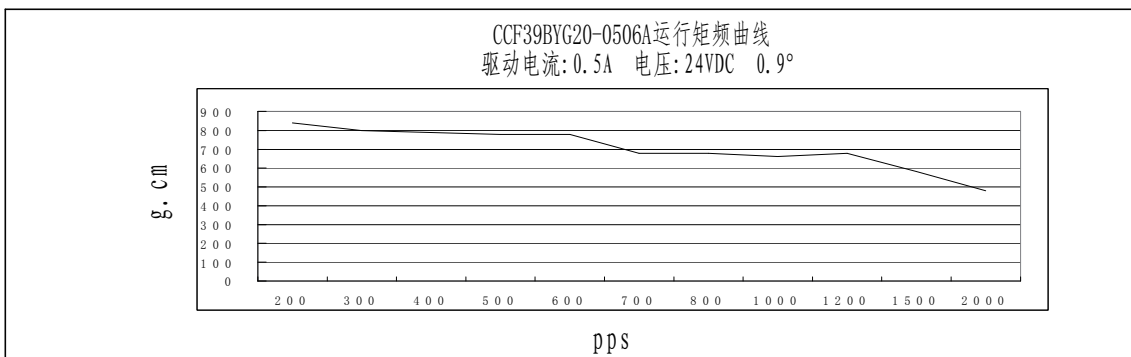
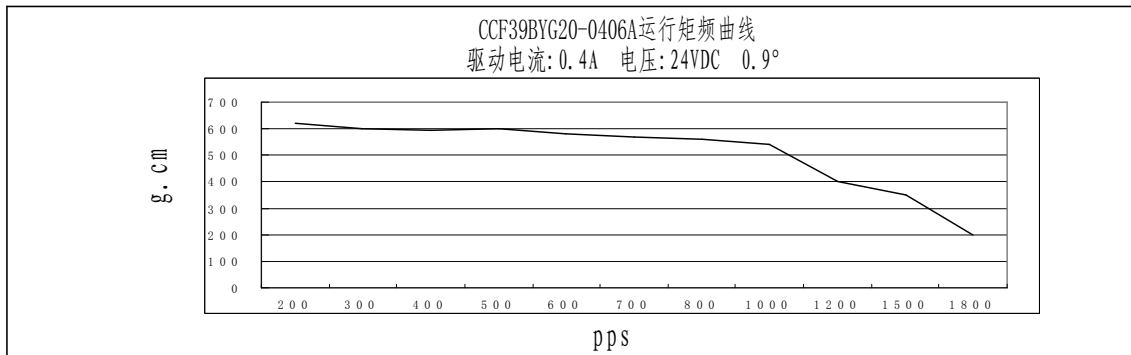
电机型号	编码	相电压	相电流	相电阻	相电感	保持转矩	引出线数	转动惯量	重量	长度
		V	A	Ω	mH	N. cm		g. cm ²	Kg	mm
CCF39BYG20-0404A	040020000	2.64	0.4	6.6	7.5	6.5	4	11	0.12	20
CCF39BYG20-0506A	040020001	6.5	0.5	13	7.5	8.0	6	11	0.12	20
CCF39BYG34-0654A	040034000	4.55	0.6	7.0	9.3	18	4	20	0.21	34
CCF39BYG34-0306A	040034003	12	0.3	40	20	13	6	20	0.21	34
CCF39BYG38-0504A	040038000	12	0.5	24	45	29	4	24	0.25	38
CCF39BYG38-0806A	040038001	6	0.8	7.5	6.0	20	6	24	0.25	38
CCF39BYG44-0304A	040044000	12	0.3	42	80	30	4	40	0.26	44

* 外形尺寸



39mm 系列 1.8° 两相混合式步进电机

● 运行矩频特性



39mm 系列 1.8° 两相混合式步进电机

● 运行矩频特性

