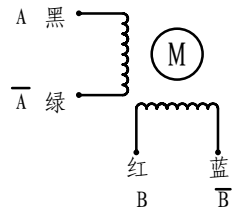
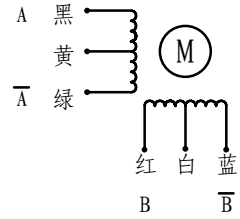
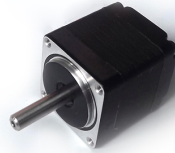


28mm 系列 1.8° 两相混合式步进电机

- 步距角精度 ---- $\pm 5\%$ (整步、空载)
- 电阻精度 ---- $\pm 10\%$
- 电感精度 ---- $\pm 20\%$
- 绝缘电阻 ---- 500VDC 100M Ω Min
- 绝缘强度 ---- 500VAC 1 minute
- 环境温度 ---- $-20^{\circ}\text{C} \sim +50^{\circ}\text{C}$
- 温升 ---- 80°C Max (额定电流)
- 轴向间隙 ---- 0.08mm Max (450g负载)
- 径向跳动 ---- 0.02mm Max (450g负载)
- 轴向最大力 ---- 10N
- 径向最大力 ---- 28N (20mm边缘为标准)
- 绝缘等级 ---- B



* 技术参数

| 电机型号 | 编码 | 相电压 | 相电流 | 相电阻 | 相电感 | 保持转矩 | 引出线数 | 转动惯量 | 重量 | 长度 |
|-----------------|-----------|------|------|----------|-----|-------|------|--------------------|------|------|
| | | V | A | Ω | mH | g. cm | | g. cm ² | Kg | mm |
| CC28BYG32-0956A | 020032000 | 2.75 | 0.95 | 2.9 | 0.9 | 430 | 6 | 9 | 0.11 | 31.5 |
| CC28BYG32-0674A | 020032001 | 3.88 | 0.67 | 5.8 | 3.2 | 600 | 4 | | | |
| CC28BYG45-0956A | 020045000 | 3.4 | 0.95 | 3.4 | 1.2 | 750 | 6 | 12 | 0.17 | 44.5 |
| CC28BYG45-0674A | 020045001 | 4.56 | 0.67 | 6.8 | 4.9 | 950 | 4 | | | |
| CC28BYG51-0956A | 020051000 | 4.4 | 0.95 | 4.6 | 1.8 | 900 | 6 | 18 | 0.2 | 50.5 |
| CC28BYG51-0674A | 020051001 | 6.2 | 0.67 | 9.2 | 7.2 | 1200 | 4 | | | |

* 外形尺寸

