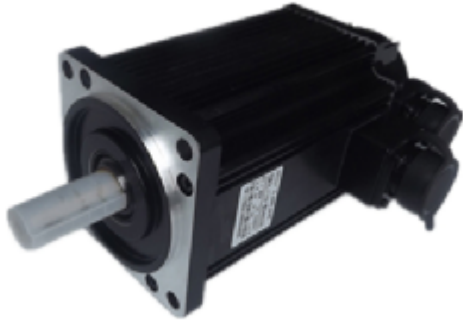


110SF 系列电机



技术参数

电机参数：

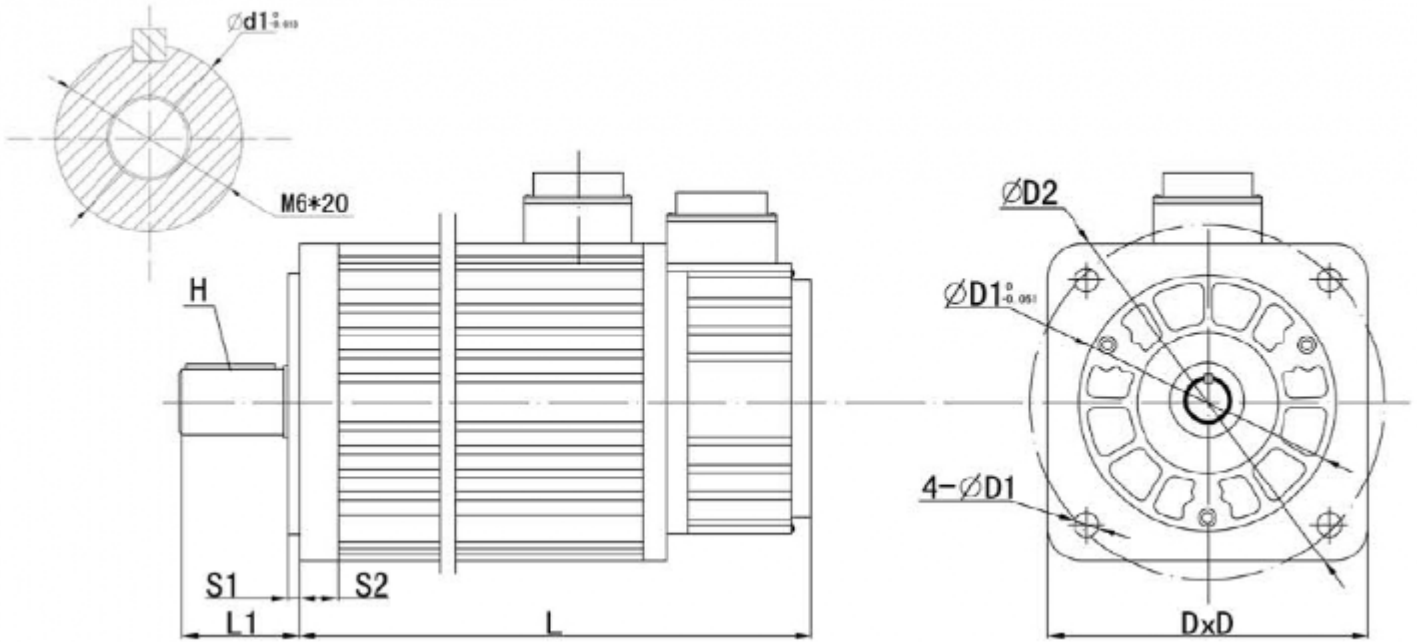
参数	符号	单位	110SF-02030	110SF-04030	110SF-05030	110SF-06030										
额定功率	Pout	KW	0.6	1.2	1.5	1.8										
额定电压	U	VAC	3Φ/220VAC													
额定电流	In	Amps	2.5	5	6	6										
额定转矩	Tn	N.m	2	4	5	6										
额定转速	Nn	Rpm	3000	3000	3000	3000										
峰值扭矩	Tp	N.m	6	12	15	18										
峰值电流	Ip	Amps	7.5	15	18	18										
转矩常数	Kt	N.m/Amp	0.8	0.8	0.83	1										
反电势	Ke	V/Krpm	56	54	62	60										
转子惯量	J	Kg.cm ²	0.31×10 ⁻³	0.54×10 ⁻³	0.63×10 ⁻³	0.76×10 ⁻³										
电子重量		Kg	4.5	5.5	6.1	6.7										
编码器线数	增量型2500 (PPR)															
电机绝缘等级	B															
防护等级	IP65															
使用环境	运行环境：-20°C+50°C 环境温度：相对湿度<90% (不结霜条件)															
电机绕组插座	绕组引线功能	U			V			W			PE					
	插座编号	2			3			4			1					
编码器插座	信号线功能	5V	OV	A+	B+	Z+	A-	B-	Z-	U+	V+	W+	U-	V-	W-	PE
	插座编号	2	3	4	5	6	7	8	9	10	11	12	13	14	15	1

以上产品可根据客户要求定制。

三、外形尺寸：

Model	D×D	D1	D2	d1	d2	S1	S2	H	L1	L
110SF-02030	110	95	130	19	9	5	12	6×40	55	158
110SF-04030	110	95	130	19	9	5	12	6×40	55	190
110SF-05030	110	95	130	19	9	5	12	6×40	55	205
110SF-06030	110	95	130	19	9	5	12	6×40	55	220

外型图：



注意事项：

- 1、安装或拆卸电机时，不得敲击电机及转轴，以免损坏编码器；
- 2、尽量防止轴座的振动，以免损坏轴承；
- 3、电机与驱动器须正确可靠连接，以免损坏电机和编码器；
- 4、装配时，须确保电机轴和负载轴的同心，以免损坏电机。

制造商：常州川成源汇机电有限公司

地 址：常州市新北区华山中路 38 号

电 话：86-519-85337061、13328187081（张经理）

传 真：86-519-85333133

网 址：www.cn-ccyh.com